

ÉDITO

Le Mot du Maire

Vous tenez entre les mains le dernier bulletin de l'année. Vous y découvrirez les travaux d'aménagement prévu en 2025 sur une partie du hameau du Vivier et dont nous profiterons pour renouveler les réseaux d'eau potable et pour le SIARV ceux d'eau usée. D'autres projets vous seront présentés au fur et à mesure des bulletins, tout au long de l'année à venir.

Afin de démarrer les festivités de fin d'année avec le sourire, pour les petits autant que les grands, rendez-vous ce samedi 14 décembre pour le spectacle de Noël, puis le mardi 24 décembre pour la tournée du Père-Noël. Vous découvrirez sans ces pages les horaires de passage du Père-Noël sur votre hameau avant qu'il ne s'envole faire sa grande tournée. Pour finir, les employés municipaux, le conseil municipal et moi-même, vous souhaitons de passer de très bonnes fêtes de fin d'année.

Franck Gonnord



MANIFESTATIONS

Le Calendrier des évènements à venir :

- samedi 14 décembre 2024 : salle de spectacle - Spectacle de Noël - 17h00 - entrée gratuite
- samedi 14 décembre 2024 : salle polyvalente - Repas de Noël proposé par le sou des écoles - 19h30 - sur réservation au 06 22 75 64 57
- mardi 17 décembre 2024 : salle polyvalente - conseil municipal - 18h30
- mardi 24 décembre 2024 : Tournée du Père-Noël
- vendredi 3 janvier 2025 : salle polyvalente - 19h00 - Le Pick'Nic*
- dimanche 12 janvier 2025 : salle polyvalente - Repas de fête des aînés de la commune
- samedi 18 janvier 2025 : salle de spectacle - cérémonie des vœux - 19h00
- Tous les mardis de 17h30 à 19h00 : salle polyvalente - Cross-Training (sauf vacances scolaires)

* Produits frais et locaux, réservation conseillée : 06 89 89 89 97

PÉRISCOLAIRE



C'est la fête à la cantine

Le 5 décembre dernier, les enfants ont eu la surprise de voir arriver le food-truck du traiteur en charge des repas des enfants.

Musique, rire et chant ont ravivé la jeune assemblée.

Le prochain événement attendu par tous... le traditionnel repas de Noël !!



RECRUTEMENT SAISONNIER

EMPLOI SAISONNIER

Dans le cadre de la préparation de la saison estivale, la commune recrute pour la surveillance de la baignade.

La volonté étant de pouvoir ouvrir 7/7 jours, avec 2 MNS, soit 2 postes à pourvoir. La durée de travail hebdomadaire dépendra des candidatures réceptionnées.

Le contrat saisonnier couvrira la période d'ouverture de la piscine, soit en théorie du samedi 28 juin 2025 au dimanche 31 août 2025.

Candidature par mail à : emplois@lamottesaintmartin.fr

Pour plus de renseignements, contactez le secrétariat de la mairie au 04 76 30 65 53.

LA VIE ASSOCIATIVE



Le spectacle de Noël

Cette année le spectacle de Noël aura lieu le samedi 14 décembre 2024 à 17h00 dans la salle de spectacle Jean MAGNAT.

La commune de La Motte-Saint-Martin et le Sou des écoles vous offrent une représentation d'Aladin par le Kronope. Il s'agit d'un « Théâtre de marionnettes » avec Loïc Beauché, ce spectacle est à destination du jeune public (dès 4 ans) et des plus grands.

Le repas de Noël du Sou des écoles

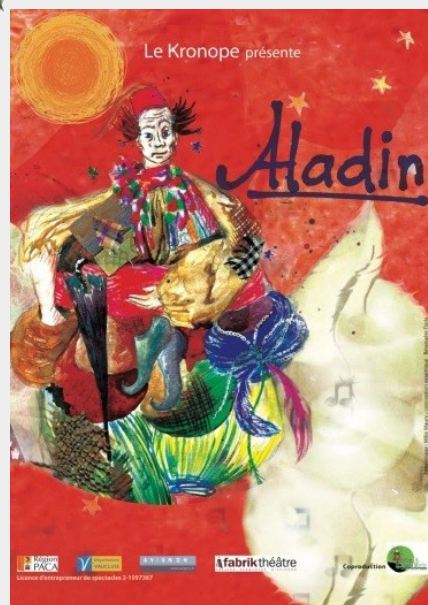
Le spectacle de Noël sera suivi d'un repas de « Noël » organisé par le sou des écoles et préparé par Verveine-Citron.

Menu adulte : 27 €

- Mille-feuille en filet crème au parmesan et pancetta grillée, Émincé de volaille aux champignons et crème, pomme de terre rôtie au four, Entremet chocolat/châtaigne

Menu enfant : 12 €

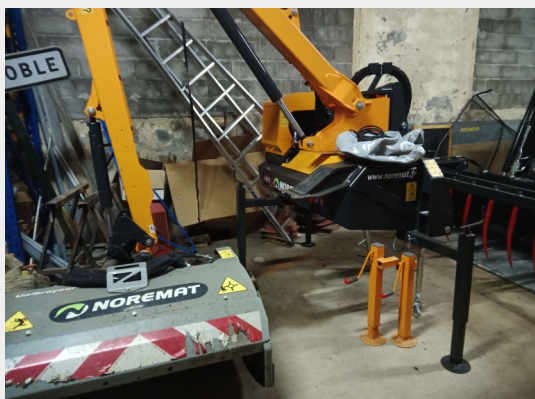
- Mini brochette fromage/tomate cerise et petit sapin feuilleté en brochette, 2 boulettes de bœuf + orzo au fromage, Cupcake de Noël aux pépites de chocolat



LE SERVICE TECHNIQUE

ÉPAREUSE

Notre épareuse vétuste devait être remplacée, c'est chose faite. Laurent peut désormais entretenir les bordures de la voirie avec un matériel adapté et performant.



CHARGEUR

Le tracteur n'en était pas équipé et la manutention dans l'atelier était complexe... notamment pour le montage et démontage du tracteur avec la saleuse-sableuse en période hivernale ; équipement qui permet d'assurer le déneigement des voies publiques de la commune.



LA TOURNÉE DE NOËL

La tournée de Noël se rapproche et fera étape sur la place principale de votre hameau le 24 décembre.

Cette tournée sera l'occasion de partager tous ensemble, petits et grands, un moment chaleureux et convivial autour d'un vin chaud et de quelques friandises de circonstance.

Vos réalisations culinaires seront les bienvenues et apporteront un peu plus de magie à la fête !

Comme à l'accoutumée la féerie partira du hameau des Côtes pour se terminer au hameau du Majeuil.

Voici les horaires de la tournée 2025 :

- Les Côtes → au centre du hameau à 15h00
- Le Chef-Lieu – sur le parvis de la mairie à 16h00
- Le Vivier → sur la grande place à 17h00
- Le Mollard → devant l'ancienne école à 18h00
- Le Majeuil → rue du Majeuil à 19h00



L'objectif étant de partager un moment convivial avant le repas familial.

Le Père-Noël et ses lutins espèrent vous voir très nombreux pour profiter gracieusement de ce « pré-réveillon ». Un rassemblement humain, une chaleur commune... Pour toute information supplémentaire, contactez Nicolas au 06 89 89 89 97.



TRAVAUX – Le vivier



Renouvellement des réseaux d'eau potable et mise en séparatif des réseaux d'eaux usées.

Actuellement, les eaux usées et eaux pluviales sont collectées par des réseaux unitaires et rejetées directement au milieu naturel dans le ruisseau du Pérailler.

Le réseau d'eau potable est partiellement vétuste et nécessite un renouvellement afin de limiter les interventions de la commune pour des réparations de fuite et anticiper un maillage envisagé avec le hameau de la Molière pour sécurisation de la ressource en eau.

Les objectifs sont :

- de renouveler le réseau d'alimentation en eau potable fuyard et d'anticiper un maillage avec le réseau du hameau de la Molière renouvelé en 2022 →
 - Ce maillage envisagé à moyen terme permettra de sécuriser l'alimentation en eau du hameau du Vivier.
- de créer un réseau séparatif d'eaux usées strict pour envoyer les eaux usées à la station d'épuration du SIARV (travaux réalisés par le SIARV)
- de convertir des collecteurs unitaires existants en eaux pluviales strict,
- de créer un réseau d'eaux pluviales et de réutiliser en partie un réseau unitaire pour la gestion des eaux pluviales.



Mise en sécurité de la traversée du Vivier

Le renouvellement des réseaux d'eau potable et mise en séparatif des réseaux d'eaux usées, impliquant de fait le renouvellement de la voirie, nous a incité à nous intéresser à la requalification de la traversée du Vivier dans son ensemble afin de permettre la sécurisation des déplacements piétons et cycles dans ce hameau.

Le projet mené suit les mêmes principes que les aménagements réalisés récemment au niveau du village (chef-lieu).

Suite à une étude de terrain approfondie avec le bureau Alp'Etudes, deux adaptations de la circulation sont proposées afin de sécuriser au mieux des portions spécifiques de la traversée :

- Afin de sécuriser l'injection de véhicules depuis le chemin des Moulins et le chemin du Facteur sur la RD 116B, un carrefour à feux est proposé. Les feux sont verts de base pour la RD et passent au rouge lors de la venue de véhicules sur les autres branches du carrefour, via une boucle de détection.
- Au niveau du pincement créé par les habitations entre l'espace ouvert du hameau et le pont, un alternat est créé avec priorité pour les véhicules descendants, car ils ont le moins de visibilité pour s'engager. De plus, cela renforce l'effet de ralentissement pour les véhicules entrants depuis le sud-ouest.

Dans la partie ouverte du hameau, un effet placette de village est donné par la plantation d'un arbre de haute tige. Il vient en remplacement de l'abri bus, à proximité de la fontaine.

Un nouvel abri bus est implanté le long d'un mur aveugle, sur une portion plus accessible. Les règles d'accessibilité des cars scolaires ne nécessitent pas de bordures quais bus.

Afin de renforcer l'identité rurale du hameau et de contribuer à l'apaisement de sa traversée, il est proposé de s'appuyer sur le développement de végétation présent dans la rue Meillant →

- plusieurs pieds de murs sont végétalisés avec des plantes vivaces adaptées,
- dans les rues secondaires, des portions en pavés enherbés sont mises en œuvre afin de renforcer le caractère de zone de rencontre de ces espaces,
- au niveau de l'impasse du Ton, ils permettent de rythmer la montée tout en indiquant les entrées charretières.

Cette végétalisation permet d'infiltrer directement dans le sol une partie des eaux pluviales.

Vous trouverez en pièce jointe le plan qui a été présenté aux habitants du Vivier lors d'une réunion publique concernant ces travaux.

Suite à cette réunion, les demandes des habitants présents ont été envoyées au bureau d'études afin de voir s'il était possible de réaliser certaines adaptations.

Ce plan n'est donc pas définitif, vous le découvrirez en annexe de ce bulletin.

RENCONTRE AVEC Marion, énergéticienne – « L'éclosion du soi »



Entrevue du 6 décembre 2024 avec Marion, Énergéticienne, habitante du Mollard

Commençons par le commencement... Qui êtes-vous ? D'où venez-vous ? Que proposez-vous ?

Je m'appelle Marion Perrin, j'ai 38 ans, et je suis praticienne quantique et holistique, ou, pour faire plus simple je suis énergéticienne.

Je vous accompagne, à travers des soins énergétiques, à vous reconnecter à vous-même et à vous réaligner en travaillant sur la libération des blocages émotionnels, mentaux, des schémas répétitifs limitants, etc.

Pouvez-vous nous en dire plus sur votre profession ?

Mon métier permet de considérer l'ensemble des corps énergétiques qui nous compose (physique, émotionnel, mental) et de cibler la source de la problématique rencontrée par la personne afin de l'aider à enclencher son processus d'autoguérison. Je me pose en intermédiaire entre l'inconscient et le conscient de la personne.

Quelles sont les prestations que vous proposez ?

Je propose 3 types de soins et 1 atelier :

- un soin énergétique et quantique « Éclosion du soi », pour accompagner et soutenir une problématique consciente ou inconsciente → sur place ou par téléphone – durée moyenne 1h15 – 60 €
- un soin énergétique et quantique « Bien-être », pour apaiser le mental et relâcher les tensions → sur place uniquement – durée moyenne 1h15 – 60 €
- un soin énergétique pour les animaux, pour rééquilibrer, évacuer et stabiliser les émotions de votre animal → à distance uniquement – durée moyenne 1h00 – 60 € – compte-rendu audio
- un atelier en groupe, pour s'initier aux ressentis subtils, au pendule et à l'auto-harmonisation énergétique en groupe de 4 à 6 personnes → sur place uniquement – durée 2h00 – 45 € par personne

Comment les personnes intéressées peuvent-elles vous joindre ?

Les personnes intéressées peuvent me contacter par téléphone (06 30 74 52 04), ou m'envoyer un mail (leclusionduso@gmail.com), enfin, ils peuvent aussi visiter mon site internet (www.leclusionduso.fr).

Et quand ?

Je suis actuellement en congés maternité, mais je reprendrai l'activité à partir du 2 janvier 2025. Vous pouvez toujours me contacter pour réserver vos séances, par téléphone ou message. J'exerce du lundi au vendredi de 10h00 à 19h00 et le samedi de 10h00 à 17h00.

Dans tous les cas, je m'adapte aux disponibilités de chacun.



VIE PRATIQUE – Les Professionnels de la commune – Artisanat & Service



L'éclosion du soi

Marion vous accueille dans la bienveillance dans son cabinet zen au Mollard pour des séances de soins énergétiques.

Adresse : Le Mollard – 38 770 La Motte-Saint-Martin

Tél : 06 30 74 52 04

email : lecllosionduso@gmail.com

le site internet : www.lecllosionduso.fr



Mathey'Clean

Ancienne aide soignante, Tina vous propose ses services d'aide à domicile :

- ✓ entretien et travaux ménagers, aide aux courses, repassage.

Paiement en CESU.

Tél : 06 58 26 29 64

ADN-nettoyage

Anaïs vous propose ses services pour nettoyer votre habitation ou les parties communes de votre immeuble.

Tél : 06 50 12 05 73

email : lorenzolinaa38@gmail.com

Terre de 2'mains

Vente de fruits et légumes produits à La Motte-Saint-Martin par Christel et Hélène.

Adresse : La Molière – 38 770 La Motte-Saint-Martin

email : td2m.agri@protonmail.com

VIE PRATIQUE – Les Professionnels de la commune – Entretien – travaux – bâtiment

Entreprise CLOT Ollivier

Multi-services :

Tonte de gazon, taille de haie, débroussaillage, jardinage, bricolage

Adresse : Le Vivier – 38 770 La Motte-Saint-Martin

Tél : 06 87 02 05 84

email : labatt.ollivier@gmail.com

Les Charpentes du Vivier

Charpentes – Couverture – Zinguerie

Adresse : Le Vivier – 38 770 La Motte-Saint-Martin

Tél : 06 86 86 28 77

email : lescharpentesdುವivier@gmail.com



Entreprise DIAFERIA David

Artisan des métiers techniques du bâtiment :

Électricité Générale, Plomberie – Sanitaire – Chauffage, Automatisme – Climatisation

Adresse : Le Majeuil – 38 770 La Motte-Saint-Martin

Tél : 04 76 30 02 57

Entreprise Be Electric

Électricité générale :

Neuf et rénovation, Smart Home, Domotique, Automatisme.

Adresse : Le Mollard – 38 770 La Motte-Saint-Martin

Tél : 06 47 68 39 04

email : be.electric38@gmail.com

VIE PRATIQUE – Les Professionnels de la commune – Tourisme

Chez Blandine

Logement en "airbnb" – chez Blandine – Le Mollard – 38 770 La Motte-Saint-Martin

contact : exclusivement via la plateforme Airbnb

Réservations : <https://www.airbnb.fr/rooms/907593172403938977>

Mob'Attitude

Location de mobylettes des années 70/80 pour découvrir, le temps d'une balade, les plus belles routes de la région.

Tel : 06 11 11 03 16

email : contact@mobattitude.fr

Pour plus d'information et pour réserver : <https://mobattitude.fr/>

INFORMATIONS PRATIQUES



Contacts Mairie & École

Secrétariat / cantine / garderie : 04 76 30 65 53

École : 04 76 30 44 47

Piscine : 04 76 81 01 32

Ouverture au public : lundi et mardi de 09 h à 11 h, jeudi de 14 h à 17 h, samedi de 09h30 à 12 h.

Site internet : <https://www.lamottesaintmartin.fr/>

Email Mairie : mairie@lamottesaintmartin.fr

Email élus : elus@lamottesaintmartin.fr

Email CCAS : ccas@lamottesaintmartin.fr

Email école : ce.0380786Y@ac-grenoble.fr

Numéros d'urgence

SAMU : 15

Police : 17

Gendarmerie de La Mure : 04 76 81 00 17

Sapeurs pompiers : 18 ou 112

Enfance maltraitée : 119

Numéros pratiques

Pharmacie (La Motte-d'Aveillans) : 04 76 30 60 14

Centre médical (La Motte-d'Aveillans) : 04 76 30 77 50

La poste (La Motte-d'Aveillans) : 36 31

Dépannage Électricité ErDF : 09 726 750 38



Nous vous souhaitons de belles fêtes de fin d'année

